

Yacht Club Argentino – Club Náutico San Isidro

PARTE I: Programa e Instrucciones de Regata Particulares 2021

CAMPEONATO METROPOLITANO 2021

El sistema de puntaje ha sido establecido en las Instrucciones Generales. Para la Fórmula ORC Internacional si se completan 6 regatas habrá un descarte, con 5 o menos no habrá descartes. Para el resto de las Fórmulas no habrá descartes.

Las Regatas individuales del Campeonato serán abiertas, es decir que podrán participar yates que no intervienen en el mismo. Para este Campeonato habrá “Parque Cerrado” para las Fórmulas “ORC Internacional”, “ORC Club” y “ORC Sportboat” en Dársena Norte, de acuerdo al punto 29 de las Instrucciones Generales. No se permitirá la participación de ningún yate de estas Clases, en cualquiera de las regatas, si no cumple con el “Parque Cerrado” desde su inicio. Para el resto de las Fórmulas no habrá “Parque Cerrado”.

Las regatas de este Campeonato otorgarán puntos para las Medallas YCA 2021 y Medallas Doradas 2021 de cada Fórmula participante.

RECORRIDOS BARLOVENTO – SOTAVENTO 8-05-2021

COPAS DE HISTORIAL:

“ORC Internacional”: “Liga Naval Argentina”

“ORC Club”: “Enrique C. Sieburger”

ORGANIZADORES:

YCA – CNSI

CLASES:

“ORC Internacional” - “ORC Club” - “ORC Sportboat” – “PHRF”.

“Veleros Clásicos” - “Veleros Vintage” - “Spirit of Tradition”: correrán una sola regata Barlovento – Sotavento.

DIA Y HORA DE PARTIDA:

Sábado 8 de Mayo, 10.00 horas.

Siguientes regatas a continuación,

Para ORC Internacional hasta 3 por día. Para ORC Club, ORC Sportboat y PHRF hasta 2 por día.

DISTANCIA:

5 a 8 millas aproximadamente.

CATEGORIA OSR:

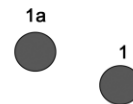
4 de la World Sailing.

RECORRIDO:

4 piernas según Instrucciones Generales

LINEAS DE PARTIDA Y DE LLEGADA:

Según Instrucciones Generales



Start - 1-1a-2s/2p-1-1a-finish

ORGANIZADORES: YCA – CNSI

CLASES:

"ORC Internacional" - "ORC Club" – "ORC Sportboat"
 – "PHRF" – "Veleros Clásicos" - "Veleros Vintage" - "Spirit of Tradition" – "ORC Club Tripulación en Dobles" - "ORC Club Tripulación Reducida".

DIAS Y HORA DE PARTIDA:

Domingo 9 y Domingo 16 de mayo, 10.00 horas

LINEA DE PARTIDA:

En proximidades del Km 5 del Canal Sur de Acceso al Puerto de Buenos Aires, sobre el veril sur. Según Instrucciones de Regata Generales 12.5.

RECORRIDO: El recorrido a utilizar será indicado por la CR izando la Bandera del CIS correspondiente, no más tarde que la señal de pre-atención para la primera serie (bandera naranja).

MARCAS: serán boyas inflables que se fondearán en posiciones geográficas indicadas más adelante y en proximidades de las siguientes marcas:

- Canal Sur de Acceso al Puerto de Buenos Aires: Km. 5 (Veril Sur)
- Canal de Acceso al Puerto de Buenos Aires: Km 8.2 – Km 10 – Km 12 – Km 14
- Boya 1: Lat. 34° 37,760' S – Long. 058° 16,630' W
- Boya 2: Lat. 34° 38,350' S – Long. 058° 14,180' W
- Toma de Agua de Bernal: Lat. 34° 40,930' S – Long. 058° 13,820' W

DISTANCIA: de 10 a 14 millas aproximadamente.

LINEA DE LLEGADA: estará ubicada en misma posición que la línea de Partida.

RECORRIDOS:

"G" - C.I.S.

Partida Boya 1 Bb
 Boya 1 Km 8.2 Eb
 Km 8.2 Boya 2 Bb
 Boya 2 Km 12 Bb
 Km 12 Boya 1 Eb
 Boya 1 Km 8.2 Bb
 Km 8.2 Llegada

"O" - C.I.S.

Partida Boya 1 Bb
 Boya 1 Km 10 Eb
 Km 10 Boya 2 Bb
 Boya 2 Km 14 Bb
 Km 14 Boya 1 Eb
 Boya 1 Km 10 Bb
 Km 10 Llegada

"K" - C.I.S.

Partida Km 8.2 Eb
 Km 8.2 Boya 1 Bb
 Boya 1 Km 12 Eb
 Km 12 Boya 2 Eb
 Boya 2 Km 8.2 Bb
 Km 8.2 Boya 1 Eb
 Boya 1 Llegada

"R" - C.I.S.

Partida Km 10 Eb
 Km 10 Boya 1 Bb
 Boya 1 Km 14 Eb
 Km 14 Boya 2 Eb
 Boya 2 Km 10 Bb
 Km 10 Boya 1 Eb
 Boya 1 Llegada

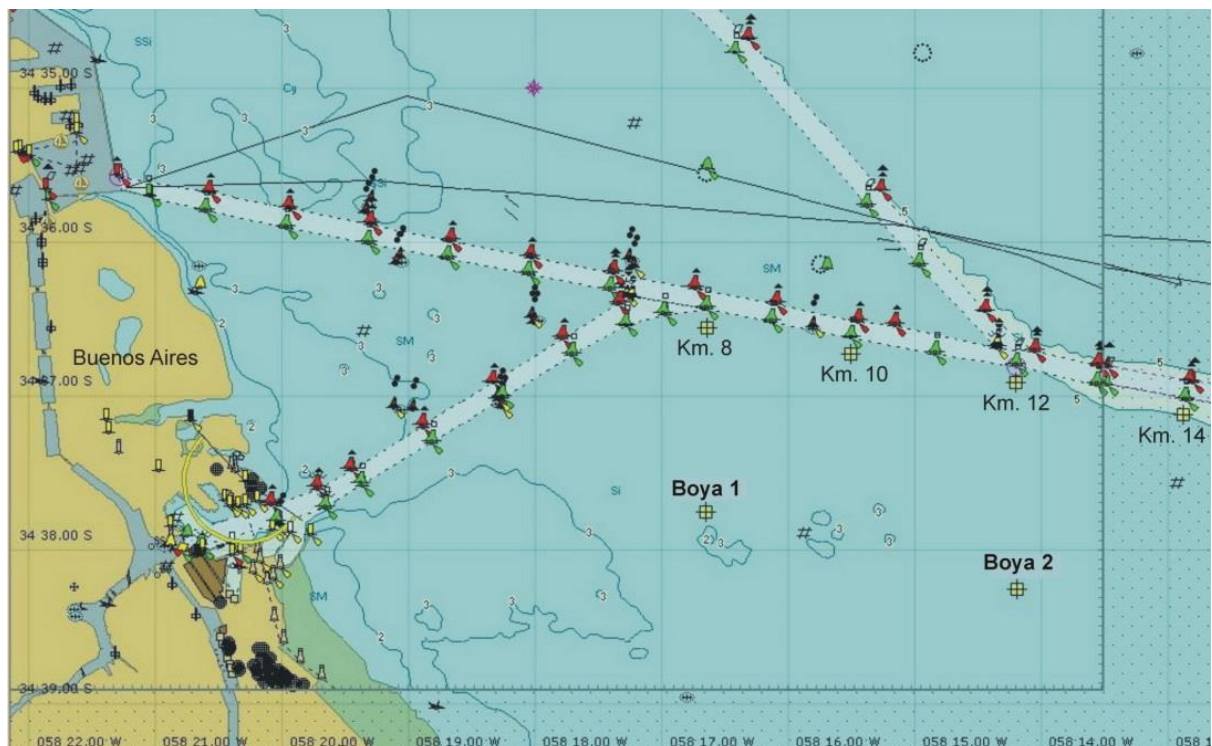
"T" - C.I.S.

Partida Boya 1 Bb
 Boya 1 Km 12 Eb
 Km 12 BT Bernal Eb
 BT Bernal Km 10 Bb
 Km 10 Boya 1 Eb
 Boya 1 Llegada

"# 0" - C.I.S.

Partida Km 12 Eb
 Km 12 Boya 1 Bb
 Boya 1 Km 14 Bb
 Km 14 Llegada

AREA DE LOS RECORRIDOS MARCAS FIJAS:



COPA DE HISTORIAL:

“Escuela Naval Militar”

ORGANIZADORES:

YCA – CNSI

CLASES:

“ORC Internacional” - “ORC Club” – “ORC Sportboat”
 – “PHRF” – “Veleros Clásicos” - “Veleros Vintage” -
 “Spirit of Tradition” – “ORC Club Tripulación en
 Dobles” - “ORC Club Tripulación Reducida”.

DIA Y HORA DE PARTIDA:

Sábado 15 de mayo, 10:00 hs.

CATEGORIA OSR:

4 de la World Sailing. Se recomienda el uso de
 posicionador satelital.

RECORRIDOS:

El recorrido a utilizarse será indicado por la CR izando
 la Bandera del CIS correspondiente, no más tarde que
 la señal de pre-atención para la primera Serie o Fórmula
 (Bandera Naranja), pudiendo ser distinto para cada
 Fórmula.

Recorrido “Q”:

Partida – dejar por estribor la Boya Verde del Km 19 del
 Canal de Acceso al Puerto de Buenos Aires (Lat 34°
 37,516´ S – Long 058° 09,668´ W) – dejar por estribor
 una boya inflable en proximidades de la Toma de Agua

de Bernal (Lat 34° 40,722´ S – Long 058° 13,822´ W) –
 dejar por babor el par de Boyas del Km 5 del Canal Sur
 de Acceso al Puerto de Buenos Aires (Lat 34° 36,732´
 S – Long 058° 17,685´ W) – dejar por babor la Boya
 Roja del Km 2 del Canal de Acceso al Puerto de Buenos
 Aires (Lat 34° 35,684´ S – Long 058° 20,570´ W) –
 Llegada en Dársena Norte.

Distancia aproximada: 20 millas.

Recorrido “W”:

Partida – dejar por babor una boya inflable en
 proximidades de la Toma de Agua de Bernal (Lat 34°
 40,722´ S – Long 058° 13,822´ W) – dejar por babor la
 Boya Verde del Km 19 del Canal de Acceso al Puerto de
 Buenos Aires (Lat 34° 37,516´ S – Long 058° 09,668´
 W) – dejar por estribor el par de Boyas del Km 5 del
 Canal Sur de Acceso al Puerto de Buenos Aires (Lat
 34° 36,732´ S – Long 058° 17,685´ W) - dejar por babor
 la Boya Roja del Km 2 del Canal de Acceso al Puerto de
 Buenos Aires (Lat 34° 35,684´ S – Long 058° 20,570´
 W) – Llegada en Dársena Norte.

Distancia aproximada: 20 millas.

LINEA DE PARTIDA:

En proximidades del Km 5 del Canal Sur de Acceso al
 Puerto de Buenos Aires, sobre el veril sur. Según
 Instrucciones Generales 12.5.

LINEA DE LLEGADA:

En Dársena Norte: según Instrucciones Generales
 13.1.

