



CAMPEONATO RÍO DE LA PLATA 2022

## Instrucciones de Regata

### COPA ESCUELA NAVAL MILITAR

### “150° ANIVERSARIO DE LA ESCUELA NAVAL MILITAR”

La Escuela Naval Militar otorgará tres premios especiales a las Clasificaciones Generales de la Regata Buenos Aires – La Plata en las Fórmulas ORC (incluyendo ORC Club Dobles y Reducida), PHRF y Veleros Clásicos.

## BUENOS AIRES – LA PLATA – BUENOS AIRES

14 y 15-05-2022

### CLASES:

“ORC” – “ORC Sportboat” – “PHRF” -  
“Veleros Clásicos” - “Veleros Vintage” - “Spirit of  
Tradition” – “ORC Club Tripulación en Dobles” - “ORC  
Club Tripulación Reducida”.

### DIAS Y HORAS DE PARTIDAS:

1º Etapa: sábado 14 de mayo, 10:00 hs.  
2º Etapa: Domingo 15 de mayo, 10.00 hs.

### DISTANCIA:

1º Etapa: 26,40 millas aprox.  
2º Etapa: 27,35 millas aprox.

### CATEGORIA OSR:

4 de la World Sailing. Se recomienda el uso de  
posicionador satelital.

### RECORRIDOS:

1º Etapa: Buenos Aires – La Plata.  
Partida – dejar por babor la boya Verde del Km. 12 del  
Canal de Acceso al Puerto de Buenos Aires (Lat. 34°  
36,800' S – Long. 058° 14,150' W) – llegada en La Plata.

2º Etapa: La Plata – Buenos Aires.  
Partida en La Plata – dejar por babor la boya Roja del Km.  
10.5 del Canal de Acceso al Puerto de Buenos Aires (Lat.  
34° 36.545' S – Long. 058° 15.065' W) – dejar por babor  
la boya Roja del Km. 2 del canal de acceso al Puerto de  
Buenos Aires – Llegada en Dársena Norte.

### LINEA DE PARTIDA:

**En proximidades Canal Mitre:** La línea de partida estará  
ubicada en proximidades de la posición Lat. 34° 33,600' S –  
Long. 058° 19,560' W.

**En La Plata:** la línea de partida estará determinada entre el  
mástil de la embarcación de la CR y una boya inflable  
fondeada al Norte del extremo de la escollera del Puerto de  
La Plata.

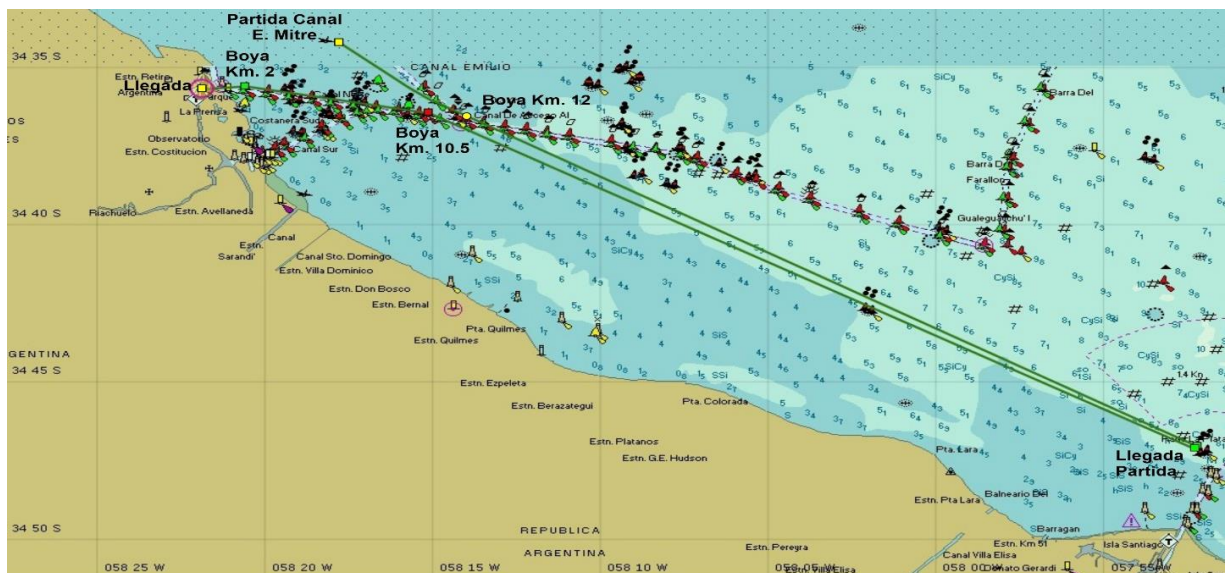
### LINEA DE LLEGADA:

**En La Plata:** estará determinada entre el mástil de la  
embarcación de la CR y una boya inflable fondeada una  
milla al Norte del extremo de la Escollera Norte de Acceso  
al Puerto de la Plata. La posición aproximada será: Lat. 34°  
46.900' S – Long. 057° 51.900' W.

**Alternativa:** En caso de mal tiempo la línea de llegada podrá  
ser establecida entre el mástil de la embarcación de CR y la  
Baliza exterior del Canal de Acceso al Puerto de La Plata.

**En Dársena Norte:** La línea de llegada estará  
determinada por una franja blanca pintada en el muro  
de la extremidad del Espigón Norte de la salida de  
Dársena Norte (Km 0 del canal de acceso) y el mástil  
de la CR que enarbolara bandera azul, en la sede del  
Yacht Club Argentino.

**LIMITE DE TIEMPO:** En la etapa Buenos Aires – La Plata  
los barcos que no lleguen antes de las 18.30 horas serán  
considerados DNF. Esto modifica RRV 35.





## CAMPEONATO RÍO DE LA PLATA 2022

- **DETERMINACION DE PUESTOS:**

Para las Fórmulas: ORC, ORC Sportboat, ORC Club Tripulación en Dobles y ORC Club Tripulación Reducida, se aplicarán en este Campeonato los siguientes sistemas de cálculo de resultados:

- **Regatas Recorridos Buenos Aires – La Plata – Buenos Aires:**  
PCS – Coastal / Long Distance.